

Kern

GELTEX® inside-Technologie: Für 3-fach besseren Schlaf.

- ➔ Oberseite: Glatte ganzflächige 7 cm GELTEX®inside-Auflage
- ➔ Druckentlastend, körperstützend und atmungsaktiv
- ➔ Unterseite: 15 cm hoher BÜLTEX®-Kern n 7-Zonen-Schnitt-Technologie
- ➔ Elastische Hüftzone zur optimalen Anpassung
- ➔ Flexible Schulterzone für anschmiegsames Einsinken in der Seitenlage

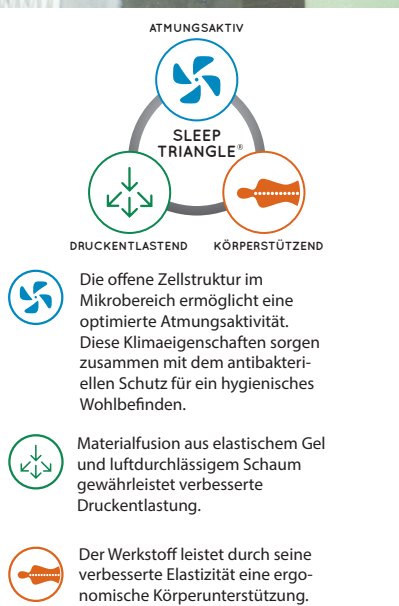
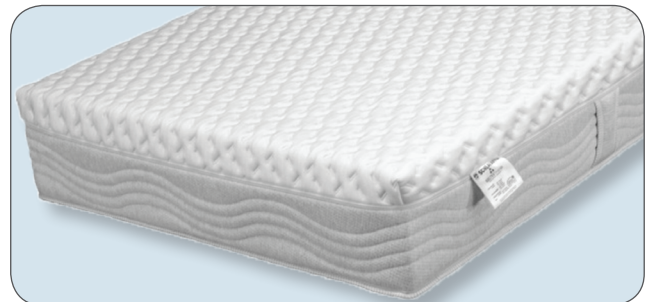
Kernhöhe: ca. 22 cm (15 cm Basis | ca. 7 cm GELTEX®)

Bezug

- ➔ Doppeltuch mit TENCEL®-Faser
- ➔ Unterseite mit Klimafaser versteppt
- ➔ Hausstauballergikergeeignet
- ➔ Waschbar bis 60°C
- ➔ Abnehmbar durch umlaufenden Reißverschluss

TENCEL® wird hergestellt aus einer Zellulose-Mikrofaser, die einen hohen Feuchtigkeitstransport bzw. Feuchtigkeitsaufnahme aufweist; Stoffe mit dieser Faser haben einen seidenartigen Glanz und sind besonders hautsympathisch und angenehm

Gesamtmatratzenhöhe: ca. 23 cm

Drell-Dessin : 852 / 833 mit antibakterieller Ausrüstung
 Textilkennzeichnung : 69 % Polyester, 30 % Lyocell, 1 % Elasthan
 52 % Polyester, 48 % Viskose

Erhältlich in den Härtegraden H2 und H3 und in Standardgrößen 80/90/100 x 190/200 cm sowie in Übergrößen bis 120/140/160 x 200/210/220 cm. Bei Übergrößen kann sich aus fertigungstechnischen Gründen das Steppbild ändern.



SCHLARAFFIA®