

motorisierter Einbaurahmen ComFEEL 40 plus Move

Polsterbetten



Das Polsterbett mit Stauraum, konfigurierbar mit motorisiertem Einbaurahmen

Produktvorteile:

- ➔ Motoreinbaurahmen „ComFEEL 40 plus M Move Stauraum“
- ➔ motorische Verstellung im Kopf- & Fußbereich
 - Stauraumfunktion – Verriegelungsoption des Fußbereiches ermöglicht das Befüllen des Stauraums mit beiden Händen
 - stufenlose Verstellbarkeit durch extra flachen, leistungsstarken OCTO-Doppelmotor
 - sautomatische Fersenabsenkung für die Entlastung der Lendenwirbelsäule
- ➔ Außenholme aus Schichtholz, folienummantelt, Querholme aus Massivholz Buche
- ➔ flexible Anpassung durch 40 hochwertige Federleisten
- ➔ patentierte ERGO-GUIDE Technologie in der Schulterzone = Trägersystem, welches die Wirbelsäule des Menschen nachempfunden
- ➔ patentiertes Doppelfederleistersystem unterstützt den ergonomischen Schlaf. In der Schulterzone erzeugt dabei die ERGO-GUIDE Technologie, in Kombination mit hochsensiblen Kunststoffleisten auf der Oberseite, eine äußerst punktelastische Anpassung
- ➔ individuelle Härteregulierung in der Lordose durch Verstellen der Schieberegler und zusätzliche Leisten



Polsterbett mit Stauraum & Motoreinbaurahmen ComFEEL 40 plus M Move Stauraum – einseitig geöffnet



Polsterbett mit Stauraum & Motoreinbaurahmen ComFEEL 40 plus M Move Stauraum – beidseitig geöffnet

SCHLARAFFIA®
Guter Schlaf. Gutes Leben.

motorisierter Einbaurahmen ComFEEL 40 plus Move

Polsterbetten



Technische Infos:

- ➔ Motoreinbaurahmen wird mit Bettrahmen seitlich verschraubt
- ➔ Öffnen des Stauraums mittels Hebelfunktion – einfache Betätigung durch beidseitigen Federeinbau
- ➔ max. Öffnung des Einbaurahmen von ~64cm, Öffnungswinkel: ~67°
- ➔ Ausstattung mit Kabelhandschalter oder optional mit Funkfernbedienung möglich
- ➔ zwei motorische Einbaurahmen (im Doppelbett) können mit Dual-Synchrokabel verbunden & synchron verstellt werden

ACHTUNG: bei Einsatz des Dual-Synchrokabels ist eine separate Entriegelung je Einbaurahmen notwendig - die Verbindungsleiste nicht erforderlich

Höhe Aussenholm	100 mm
Einbautiefe hohe Position	35 mm
Einbautiefe tiefe Position	69 mm
Empfohlene Einbauhöhe	Tiefe Position

In folgenden Größen erhältlich:

Standardgrößen (B x L)	Übergrößen (B x L)
80/90/100 x 200 cm	80/90/100 x 210/220 cm und 120/140 cm x 200/210/220 cm

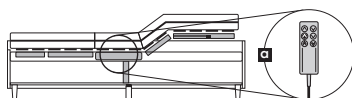
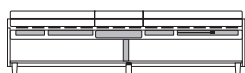


www.tuv.com
ID 1111234081

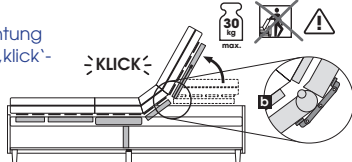


Schritte der Verriegelung

1. Fußbereich hochfahren mittels Handsender/ Funkfernbedienung

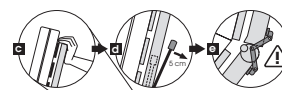


2. Fußbereich händisch Richtung Kopfteil bewegen bis ein ‚klick‘-Geräusch zu hören ist

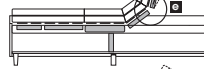


Schritte der Entriegelung

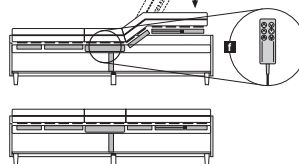
1. Fußbereich muss zunächst entlastet werden, indem dieses leicht nochmal Richtung Kopfteil bewegt wird



2. Fußbereich händisch herabsenken auf die motorische Verstellungsstufe



3. Fußbereich absenken



SCHLARAFFIA®

Guter Schlaf. Gutes Leben.